

CROWN

Specifiche tecniche

**Serie WF 3000
Serie ST/SX 3000**

Sollevatore

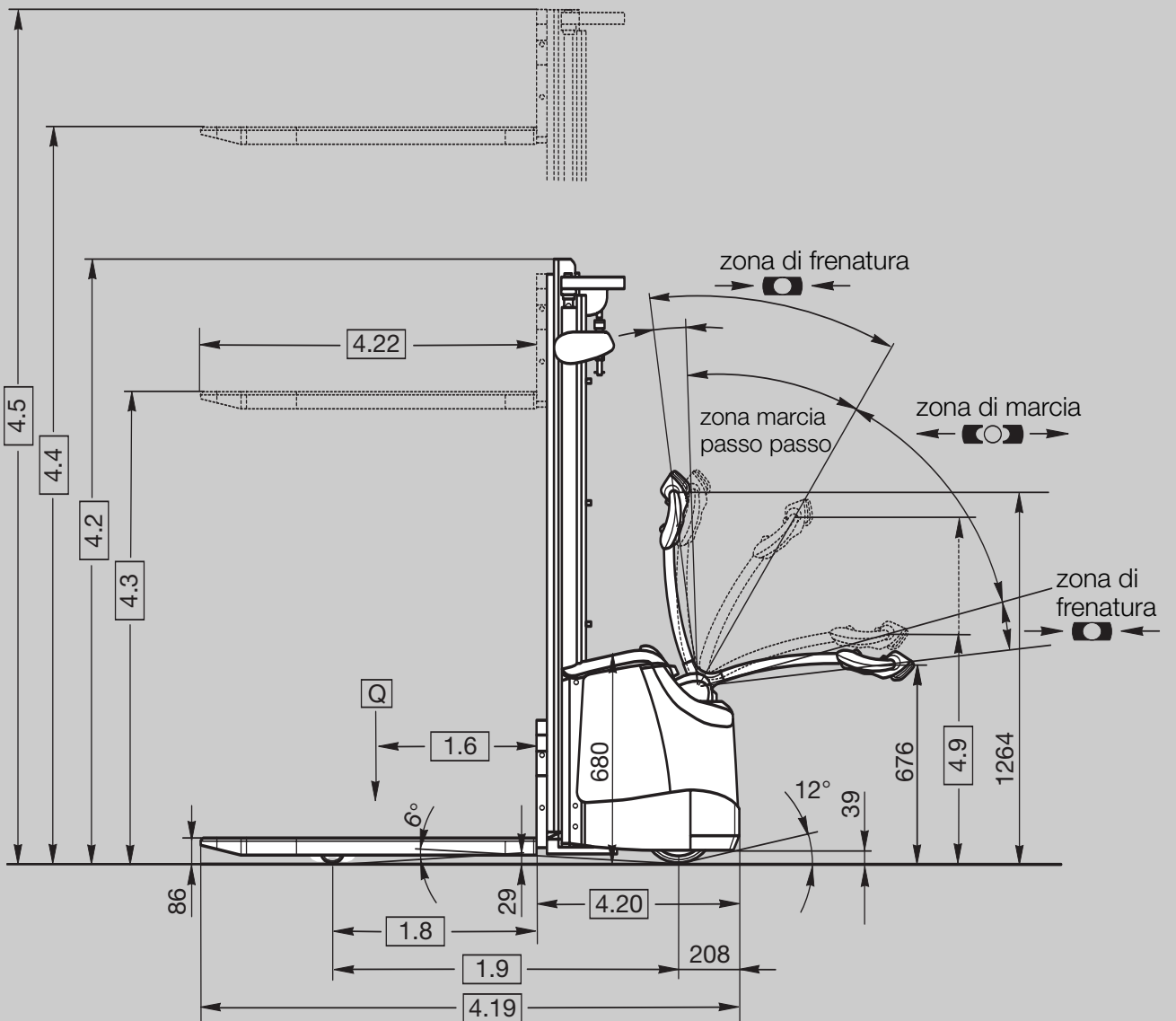
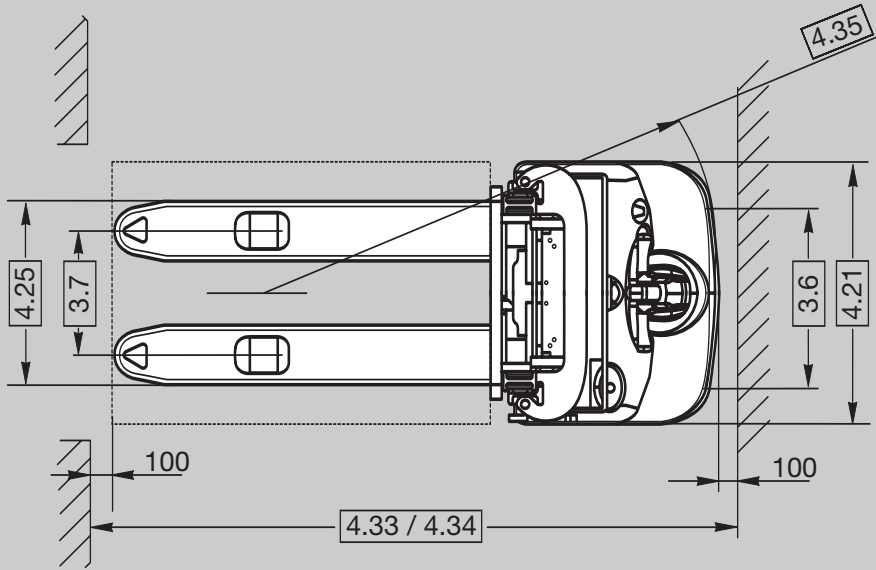
WF 3000

ST 3000

SX 3000

Serie



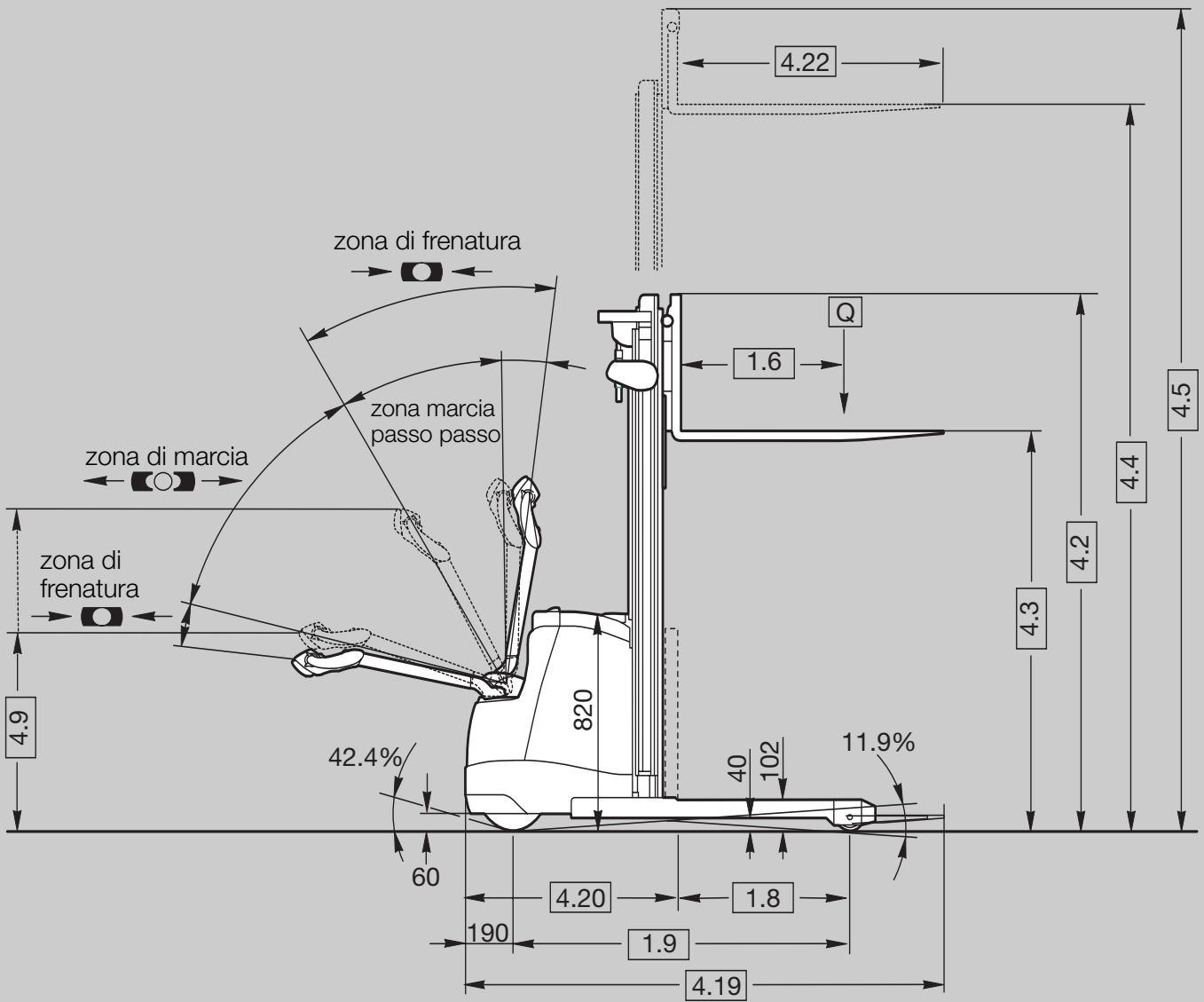
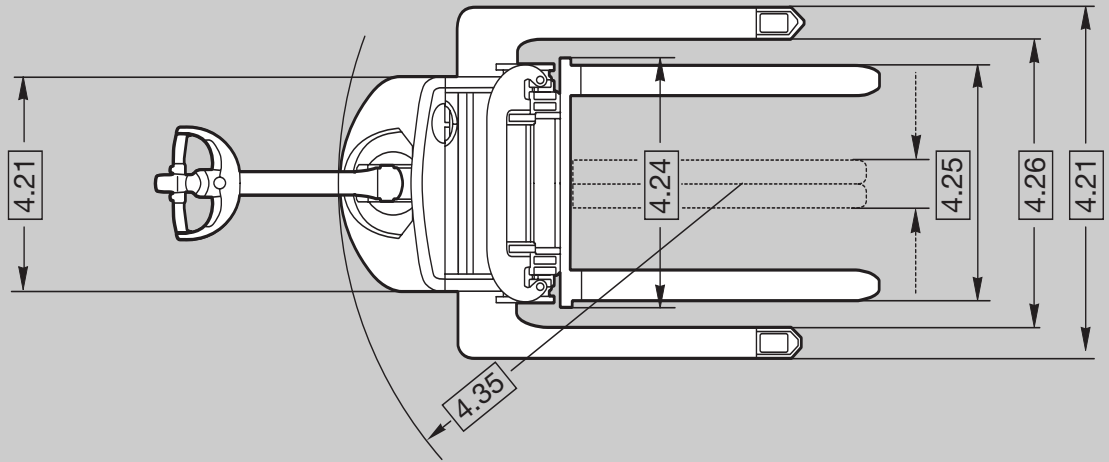


Informazioni generali	1.1	Costruttore	Crown Equipment Corporation									
	1.2	Modello				WF3000-1.0 NT	WF3000-1.0 TL	WF3000-1.0 TF	WF3000-1.2 TL	WF3000-1.2 TF		
	1.3	Alimentazione	elettrica									
	1.4	Tipo di guida	operatore a terra									
	1.5	Portata		Q	t	1.0			1.2			
	1.6	Baricentro		c	mm	600						
	1.8	Distanza del carico		x	mm	698						
	1.9	Interasse		y	mm	1182						
	Pesi	2.1	Peso	senza batterie		kg	vedi tavola 1					
2.2		Peso su asse	carico davanti/dietro	94 Ah MF	kg	564/1121	650/1198	659/1195	-	-		
				160 Ah Ind.	kg	-	712/1212	721/1209	-	-		
				180 Ah Ind.	kg	-	732/1216	741/1214	741/1407	751/1404		
2.3		Peso su asse	vuoto davanti/dietro	94 Ah MF	kg	494/191	602/246	610/244	-	-		
			160 Ah Ind.	kg	-	664/260	672/258	-	-			
			180 Ah Ind.	kg	-	683/265	693/262	683/265	693/262			
Ruote	3.1	Tipo			mm	Gomma + Vulkollan/Vulkollan			Vulkollan			
	3.2	Dimensioni	davanti		mm	Ø 254 x 70			Ø 254 x 85			
	3.3	Dimensioni	dietro		mm	Ø 82 x 104						
	3.4	Ruota aggiuntiva	pivottanti		mm	Ø 140 x 54						
	3.5	Ruote	no. (x=motrice) davanti/dietro				1x + 1/2					
	3.6	Carreggiata	anteriore		b10	mm	510					
	3.7	Carreggiata	posteriore		b11	mm	382					
Dimensioni	4.2	Montante	chiuso		h1	mm	vedi tavola 1					
	4.3	Sollevamento libero	senza griglia reggicarico		h2	mm	vedi tavola 1					
	4.4	Sollevamento			h3	mm	vedi tavola 1					
	4.5	Montante	altezza estesa s. g. r.		h4	mm	vedi tavola 1					
	4.9	Altezza testa timone	in pos. di guida min./max		h14	mm	779 / 1181					
	4.15	Altezza forche abbassate			h13	mm	86					
	4.19	Lunghezza massima			l1	mm	1843					
	4.20	Lunghezza telaio			l2	mm	692					
	4.21	Larghezza totale			b1	mm	805					
	4.22	Dimensione forche			sxexl	mm	170 x 60 x 1150			186 x 60 x 1150		
	4.25	Scartamento forche			b5	mm	560 / 670					
	4.32	Luce libera	Sotte le zanche		m2	mm	29					
	4.33	Largh. corridoio di lavoro	1000 x 1200 long		Ast	mm	2310					
4.34	Largh. corridoio di lavoro	800 x 1200 long		Ast	mm	2243						
4.35	Raggio di curvatura			Wa	mm	1401						
Prestazioni	5.1	Velocità di marcia	carico/vuoto		km/h	5.0 / 5.5			5.5 / 6.0			
	5.2	Velocità sollevamento	carico/vuoto		m/s	0.13 / 0.20			0.11 / 0.20			
	5.3	Velocità discesa	carico/vuoto		m/s	0.42 / 0.38						
	5.7	Pendenza superabile	carico/vuoto, potenza per 30 min.		%	4.9 / 9.1			4.4 / 8.7			
	5.8	Max. pendenza superabile	carico/vuoto, potenza per 5 min.		%	8.4 / 15.7			9.5 / 19.4			
5.10	Freno di servizio					elettrico						
Motori	6.1	Motore di trazione	potenza per 60 min.		kW	0.7			1.4			
	6.2	Motore di sollevamento			kW	2.2						
	6.3	Dimensioni vano batterie	DIN 43535 a "L"		lxsxe	mm	111 / 210 x 784 x 537					
	6.4	Tensione batterie	per scarica in 5 h		V/Ah	2x12V / 94 ^A			-			
					V/Ah	24 / 160 ^B			-			
				V/Ah	24 / 180 ^C							
6.5	Peso batterie	nominale + 5%		kg	72 ^A			-				
				kg	150 ^B			-				
				kg	172 ^C							
8.1	Tipo di regolatore	trazione				transistor						

^A Gruppo batterie esente da manutenzione^B Di tipo industriale 160 Ah capacità^C Di tipo industriale 180 Ah capacità

Tavola 1 Sollevamento

	WF 3000-1.0											WF 3000-1.2									
	NT		TL				TF					TL				TF					
4.2	Chiuso	1970	2400	1750	1970	2170	2400	1750	1970	2170	2400	1750	1970	2170	2400	2650	1750	1970	2170	2400	2650
4.3	Sollevamento lib.	1480	1970	180	180	180	180	1250	1470	1670	1910	1750	180	180	180	180	1250	1470	1670	1910	2160
4.4	Sollevamento	1550	2000	2500	2930	3330	3800	2600	3030	3430	3900	2500	2930	3330	3800	4300	2600	3030	3430	3900	4400
4.5	Mont. est. s. g. r.	1970	2400	2896	3326	3726	4196	2996	3426	3826	4296	2896	3326	3726	4196	4696	2996	3426	3826	4296	4796
2.1	Peso senza batt.	598	619	696	717	736	759	702	723	742	765	697	718	737	760	784	703	724	743	766	789



Informazioni generali	1.1	Costruttore	Crown Equipment Corporation							
	1.2	Modello				ST 3000N 1.0	ST 3000 1.0	SX 3000N 1.35	SX 3000 1.35	
	1.3	Alimentazione	elettrica							
	1.4	Tipo di guida	operatore a terra							
	1.5	Portata		Q	kg	1000			1350	
	1.6	Baricentro		c	mm	600				
	1.8	Distanza del carico		x	mm	621 / 603			686 / 666	
	1.9	Interasse		y	mm	1255			1362	
	2.1	Peso	senza batterie		kg	vedi tavola 1				
Ruote	3.1	Tipo		mm	Gomma+ Poly/Vulkollan			Vulkollan + Poly/Vulkollan		
	3.2	Dimensioni	davanti	mm	Ø 254 x 100			Ø 254 x 85		
	3.3	Dimensioni	dietro	mm	Ø 102 x 50					
	3.4	Ruota aggiuntiva	pivottanti	mm	Ø 90 x 50					
	3.5	Ruote	no. (x=motrice) davanti/dietro			1x + 2 / 2				
Dimensioni	4.2	Montante	chiuso	h1	mm	vedi tavola 1				
	4.3	Sollevamento libero	senza griglia reggicarico	h2	mm	vedi tavola 1				
	4.4	Sollevamento		h3	mm	vedi tavola 1				
	4.5	Montante	altezza estesa s. g. r.	h4	mm	vedi tavola 1				
	4.9	Altezza testa timone	in pos. di guida min./max	h14	mm	790 / 1206				
	4.15	Altezza forche abbassate		h13	mm	51			50	
	4.19	Lunghezza massima		l1	mm	vedi tavola 2				
	4.20	Lunghezza telaio		l2	mm	vedi tavola 2				
	4.21	Larghezza totale	davanti	b1	mm	712				
			dietro	b2	mm	Largh. interna zanche + 152		Largh. interna zanche + 204		
	4.22	Dimensione forche		sxexl	mm	38 x 76 x 1150			38 x 102 x 1150	
	4.24	Largh. piastra porta forche		b3	mm	810				
	4.25	Scartamento forche	min./max.	b5	mm	232 - 765			252 - 785	
4.26	Larghezza interna zanche		b4	mm	865-1165	965-1270	865-1165	965-1270		
4.32	Luce libera	Sotte le zanche	m2	mm	40					
4.33	Largh. corridoio di lavoro	trasv.	Ast	mm	vedi tavola 2					
4.34	Largh. corridoio di lavoro	long.	Ast	mm	vedi tavola 2					
4.35	Raggio di curvatura		Wa	mm	1446			1553		
Prestazioni	5.1	Velocità di marcia	carico/vuoto		km/h	5.0 / 5.5			5.5 / 6.0	
	5.2	Velocità sollevamento	carico/vuoto		m/s	0.13 / 0.20			0.16 / 0.25	
	5.3	Velocità discesa	carico/vuoto		m/s	0.25 / 0.25			0.26 / 0.21	
	5.7	Pendenza superabile	carico/vuoto, potenza per 30 min.		%	4.9 / 9.1			4.4 / 8.7	
	5.8	Max. pendenza superabile	carico/vuoto, potenza per 5 min.		%	8.4 / 15.7			9.5 / 19.4	
5.10	Freno di servizio				elettrico					
Motori	6.1	Traction Motor	potenza per 60 min.		kW	0.7			1.4	
	6.2	Motore di sollevamento			kW	2.2			3.0	
	6.3	Dimensioni vano batterie	DIN 43535 / A	lxsxe	mm	185 x 649 x 613			230 x 670 x 600	
	6.4	Tensione batterie	per scarica in 5 h		V/Ah	2 x 12V / 94 MF			4 x 6V / 192 MF	
	6.5	Peso batterie	nominale + 5%		kg	60			121	
8.1	Tipo di regolatore	trazione			transistor					

Tavola 1 Sollevamento

				ST 3000 / SX 3000 1.0 / 1.35						
				TL					TT	
4.2	Montante	chiuso	mm	1700	1910	2110	2350	2600	1858	1858
4.3	Sollevamento	libero	mm	150					1348	1348
4.4	Sollevamento		mm	2400	2820	3220	3700	4200	3900	4250
4.5	Montante	ingombro max.	mm	2910	3330	3730	4210	4710	4410	4760
2.1	Peso	ST senza batterie	kg	792	810	828	849	871	847	847
2.1	Peso	SX senza batterie	kg	955	973	991	1012	1034	1071	1071

Tavola 2 Dimensioni corridoio di lavoro (VDI 2198)

				ST 3000		SX 3000		
				TL	TT	TL	TT	
4.19	Lunghezza compreso		mm	1975	1993	2017	2037	
4.20	Lunghezza telaio		mm	825	843	867	887	
4.33	Largh. corridoio di lavoro	trasv.	800 x 1200	mm	2360	2360	2489	2489
			1000 x 1200	mm	2356	2364	2489	2489
4.34	Largh. corridoio di lavoro	long.	1200 x 800	mm	2350	2364	2404	2420
			1200 x 1000	mm	2411	2425	2470	2485

Dotazione standard

1. Timone X10®
2. Sistema elettrico a 24 volt
3. Controllo elettronico di trazione MOSFET
4. Motore di trazione a eccitazione separata (SEM)
5. Batterie
 - WF 1.0 e ST: 94 Ah esenti da manutenzione (gel)
 - WF 1.2: 180 Ah p.C. trazione
 - SX: 192 Ah esenti da manutenzione (gel)
6. Connettore batteria DIN 80A
7. Caricabatteria a stato solido da 30 ampere con cavo estraibile
8. Freno a rilascio elettromagnetico con inserimento a molla
9. Marcia passo-passo
10. Blocco rampa
11. Sistema di frenatura di servizio elettrica (a recupero e antiusura)
12. Unità motrice per lavori gravosi
13. Interruttore di sicurezza per ritorno automatico
14. Cavi colorati per facilitare l'individuazione
15. Esclusione alta velocità ad altezze elevate
16. Due livelli di prestazioni preprogrammati
17. Ruota motrice in gomma (WF 1.0 e ST)
18. Pneumatico della ruota motrice in Vulkollan (WF 1.2 e SX)
19. Ruote di carico in Vulkollan
20. Ruota stabilizzatrice pivottante in Vulkollan (WF)
21. Due ruote stabilizzatrici pivotanti ammortizzate (ST e SX)
22. Forche fucinate ad aggancio ISO/FEM regolabili (ST e SX)
23. Zanche regolabili (ST e SX)
24. Vaschetta portaoggetti sopra la batteria
25. Protezione anticesoiamento in plexiglas per il montante
26. Modulo di comando idraulico
27. Sollevamento a una velocità, discesa a due velocità
28. Avvisatore acustico in ogni impugnatura
29. Interruttore a chiave
30. Indicatore di batteria scarica con contaore e blocco del sollevamento (WF 1.2 e SX)

Dotazioni opzionali

1. Ruota motrice in gomma (WF 1.2 e SX)
2. Ruota motrice in Vulkollan (WF 1.0 e ST)
3. Consolle esterna per
 - regolazione delle prestazioni
 - diagnostica del carrello
4. Griglia reggicarico
5. Opzioni batteria esente da manutenzione o industriale a liquido

6. Rabbocco automatico batteria
7. Connettore batteria SBE160 rosso
8. Allestimento cella frigo (WF 1.2 e SX)
9. Circuito idraulico ausiliario con traslatore laterale (SX)
10. Spia lampeggiante
11. Avvisatore acustico di marcia
12. Accessori Work Assist™
 - Portablocco e gancio
 - Tasche portaoggetti
 - Comando remoto di sollevamento/discesa
13. Senza batteria o caricabatteria
14. Ruote di carico doppie
15. Indicatore di batteria scarica con contaore e blocco del sollevamento (WF 1.0 e ST)
16. Opzioni lunghezza forche ed estensione forche

Timone X10®

Il timone in posizione centrale tiene l'operatore a distanza di sicurezza dall'unità di alimentazione nelle svolte a destra e a sinistra. Le impugnature presentano un rivestimento antistatico in uretano per l'isolamento dal freddo e dalle vibrazioni. L'alloggiamento in lega di alluminio pressofuso assicura resistenza agli urti. La configurazione modulare delle schede circuitali assicura alta affidabilità unitamente a facilità di manutenzione. Il timone multifunzionale alloggia i comandi di direzione e velocità di marcia, di sollevamento e discesa, di inversione automatica di marcia, l'interruttore di impostazione delle prestazioni, i pulsanti di segnalazione acustica e i comandi del circuito idraulico ausiliario opzionale. L'esclusiva funzione automatica passo-passo consente la marcia con il timone in posizione quasi verticale - una funzionalità che migliora notevolmente la manovrabilità in ambienti stretti. L'interruttore Lepre/Tartaruga prevede due livelli di marcia programmabili in funzione dell'esperienza dell'operatore e dei requisiti dell'applicazione.

Sistema elettrico

Sistema elettrico a 24 volt con caricabatteria da 30 ampere incorporato. Il caricabatteria di qualità superiore, a stato solido con ventola, è efficiente e duraturo. Offre un'avanzata funzione di memoria che consente la ricarica di mantenimento e può essere impostato per batterie senza manutenzione o industriali.

È in dotazione un cavo estraibile. Il modulo di controllo trazione (TCM) è sigillato contro sporcizia, polvere e umidità e assicura prestazioni affidabili. Include funzionalità di autodiagnosi, di diagnostica e di protezione dalle sovratemperature e dalle inversioni di polarità. Il controllo a transistor è programmabile per specifiche attività o livelli di abilità dell'operatore. Il motore a eccitazione separata (SEM) assicura un'eccellente accelerazione e velocità di marcia costanti indipendentemente dalla presenza ed entità del carico. La funzione di blocco rampa impedisce l'indietreggiamento su pendenze quando si rilascia il freno. La frenatura motore a recupero di energia viene attivata in discesa, durante la frenatura elettrica o quando il comando direzionale viene riportato in posizione di folle.

Unità motrice e freni

La trasmissione per lavori gravosi progettata da Crown è specificamente studiata per assicurare efficienza, affidabilità e bassa rumorosità per l'intera durata in servizio nelle applicazioni più ardue. L'unità motrice è montata sul telaio del carrello con cuscinetti a rulli conici che distribuiscono uniformemente le forze applicate, riducendo l'entità di manutenzione e fermi macchina. L'unità motrice è dotata di freno a disco elettromagnetico ad azione passiva. Il freno è attivato dalla posizione del timone. I dischi dei freni sono facilmente accessibili per l'ispezione e la sostituzione. La frenatura motore a recupero di energia coadiuva la forza frenante ed aumenta la durata dei componenti.

Impianto idraulico

Potente motore idraulico con pompa e serbatoio incorporati per massima efficienza e durata. Il modulo di comando idraulico (HCM) assicura un avvio e arresto rapido e regolare della funzione di sollevamento. La dotazione standard prevede un'unica velocità di sollevamento e due velocità di discesa. Lo stelo del cilindro è cromato a spessore e con guarnizioni in poliuretano. La valvola di sovrappressione protegge tutte le parti del sistema idraulico dalle pressioni eccessive. Il circuito idraulico ausiliario idoneo per il traslatore laterale è un optional sulla serie SX 3000.

Telaio

Tutti i modelli presentano un robusto telaio monoscocca in acciaio saldato, coperto da una garanzia per l'intera durata in servizio. Coperchi di acciaio rimovibili proteggono tutti i componenti critici del sistema. La ridotta altezza d'ingombro dell'unità di alimentazione è stata ottimizzata per ottenere la migliore visibilità sulle estremità delle forche attualmente disponibile sul mercato.

Montante

Design ad alta visibilità per il montante a due o tre stadi con traverse a doppio T incorporate e rulli inclinati. I pistoni di sollevamento, posti all'interno del profilo esterno a doppio T, migliorano ulteriormente la visibilità attraverso il montante e sulle estremità delle forche durante la movimentazione dei carichi. I tamponi tra gli stadi del montante assicurano massima scorrevolezza. Il resistente montante e i rulli portacatena sono stagni e lubrificati a vita. La configurazione del montante consente un agevole accesso ai rulli del porta-forche.

Carrello porta-forche

La serie WF presenta forche fisse in acciaio stampato, saldate alla spalliera ad alta visibilità. Questa configurazione è idonea per europallet o altri contenitori senza fondo. La serie ST/SX presenta forche regolabili ad aggancio ISO. Questa configurazione è particolarmente adatta per tutti i tipi di pallet e contenitori dotati di pianale o che richiedano un inserimento delle forche a quattro vie.

Norme di sicurezza

Il carrello è conforme alle norme di sicurezza europee. I dati relativi a dimensioni e prestazioni possono variare in considerazione delle tolleranze di fabbricazione. Le prestazioni indicate si basano su un veicolo di medie dimensioni e sono influenzate dal peso, dalle condizioni del carrello, dal relativo equipaggiamento e dalle condizioni dell'ambiente di utilizzo. I prodotti e le specifiche Crown sono suscettibili di modifica senza preavviso.

Stabilimenti Europeo

Crown Gabelstapler GmbH & Co. KG
Roding, Germania

Crown Equipment
Galway, Irlanda

www.crown.com

